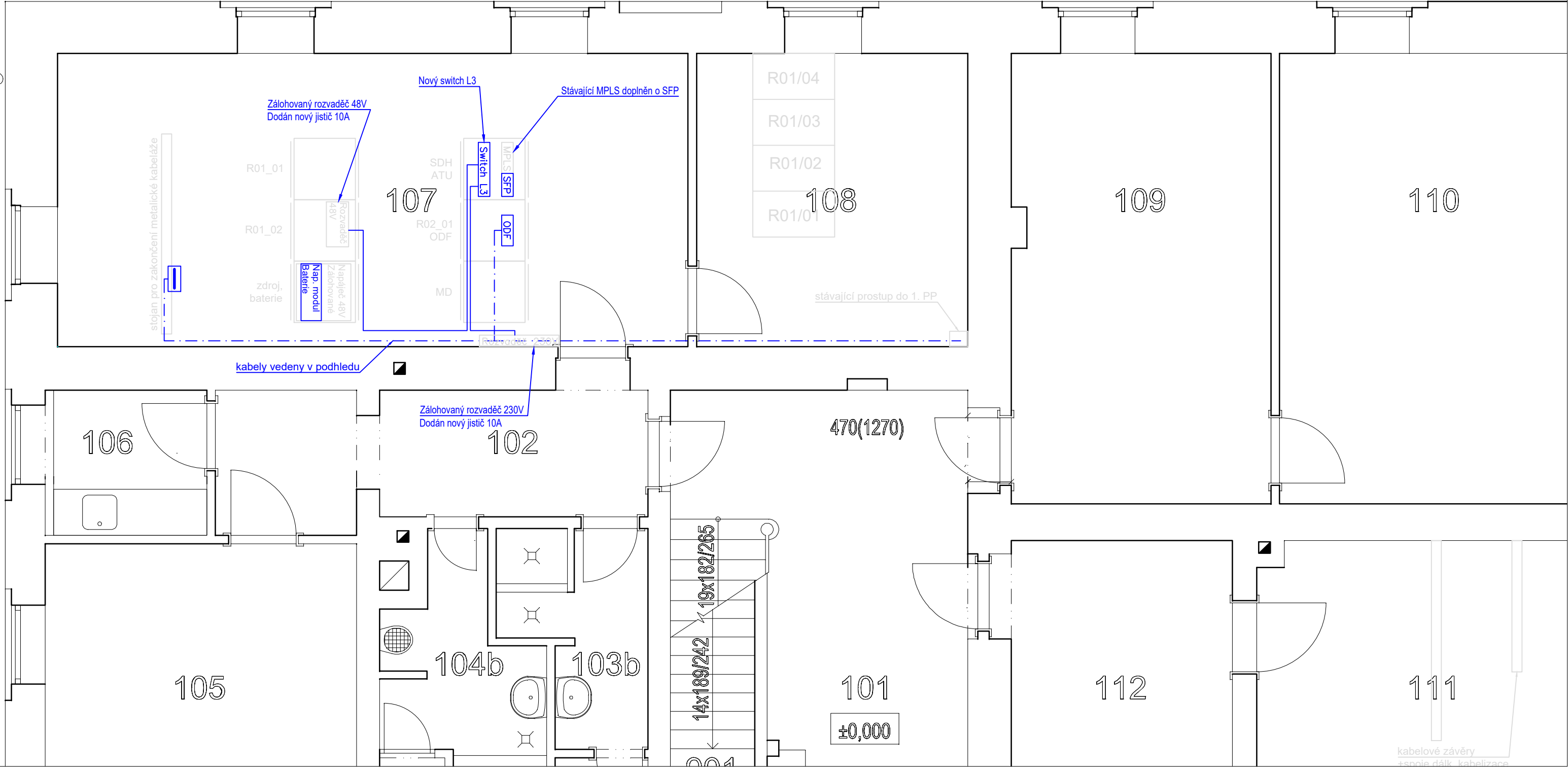


ATÚ půdorys 1.NP

Legenda:

- stávající stav a zařízení
- zařízení dodané v rámci tohoto PS
- zařízení dodané v rámci jiného PS



Turnov ← Kolejiště → Chrastava

Revize:		Datum:		Podpis:		Datum:	
000		25.05.2022		Definitivní odevzdání dokumentace		Ing. Dominik Schmidt	

Stavebník/investor:	Správa železnic, státní organizace	
Adresa:	Dlážděná 1003/7, 110 00 Praha 1	
Zástupce investora:	Stavební správa západ	
Adresa:	Sokolovská 1995/278, 190 00 Praha 9	

Zhotovitel stavby:	AFSAG Hrádek, Chrastava	
Adresa:	Magistrů 1275/13, 140 00 Praha 4	
Kontakt:	T: +420 725 634 107 E: vladislav.sefl@afry.com	
Zhotovitel objektu:	AFRY CZ s.r.o	
Adresa:	Magistrů 1275/13, 140 00 Praha 4	
Kontakt:	T: +420 725 634 107 E: vladislav.sefl@afry.com	
Hlavní projektant (HIP):	Specialista:	
Ing. Vladislav Šefl	Oskar Rozbořil	Odpovědný projektant:
		Ing. Tomáš Toma
		Zpracovatel přílohy:
		Oskar Rozbořil

Název stavby/akce:		Rekonstrukce ŽST Chrastava										S-kód:		S631500688																												
												Zakázka:		2020/0075																												
Název části:		Železniční sdělovací zařízení										Označení části:		D.1.2																												
Název objektu:		Regionální dispečerské pracoviště v Liberci										Číslo objektu/komplexu:		PS 11-02-91																												
Název přílohy:		Půdorys ŽST Liberec - ATÚ										Číslo přílohy:		2 . 234																												
Název dílčí části přílohy:												Paré:																														
Kraj:		Katastrální území:					TUDU:																																			
Liberecký		Liberec [682039]					0941 C1																																			
Dokumentace:																																										
Stupeň dokumentace:				Datum zpracování:				Formáty:				Měřítko:																														
PDPS				25.05.2022								1:50																														
S-kód:				Stupeň dokumentace:			Část:			Objekt:					Podobjekt:		Příloha:																									
S	6	3	1	5	0	0	6	8	8	_	P	D	P	S	_	D	1	2	X	X	_	P	S	1	1	0	2	9	1	_	X	X	_	2	_	2	3	4	_	0	0	0

Prostor pro další informace